

喘息/ぜんそく Asthma

喘息は慢性的な気道炎症である。喘息の発生頻度は人口100人に3～5名であり、日本全国の患者数は約450万人である。喘息は気管支平滑筋の収縮、気管支粘膜のむくみ、粘液分泌の亢進などにより空気の通り道がふさがれるので呼吸が苦しくなる。空気が狭い気道を通るので、息を吐くときに、「ゼーゼー」、「ヒューヒュー」する。これは喘息の発作である。

肺 lung

胸腔内にある左右 1 対の半円錐状の実質性臓器である。肺は柔らかくて弾力に富む、スポンジ状のような臓器である。

心臓が左寄りにあるため、**左肺**は右肺よりやや_____。肺の表面は袋状の胸膜におおわれている。肺内部にある気管支は枝分かれを繰り返し、次第に細くなり、ガス交換の場である**肺胞**に達する。

肺の左右差

右肺は左肺より大きい。右肺には水平裂と斜裂という亀裂があり、上・中・下葉の_____葉に分けられる。左肺には水平裂がない。斜裂により上・下葉の_____葉に分けられる。それぞれの肺葉には葉気管支が分布している。

肺尖は肺上部の細くなった部分である。

鎖骨の上_____cmほど突き出す。

肺底は肺下部の広くなった部分である。

肺は肺葉に分かれる。

肺葉は左右非対称で

右肺は上・中・

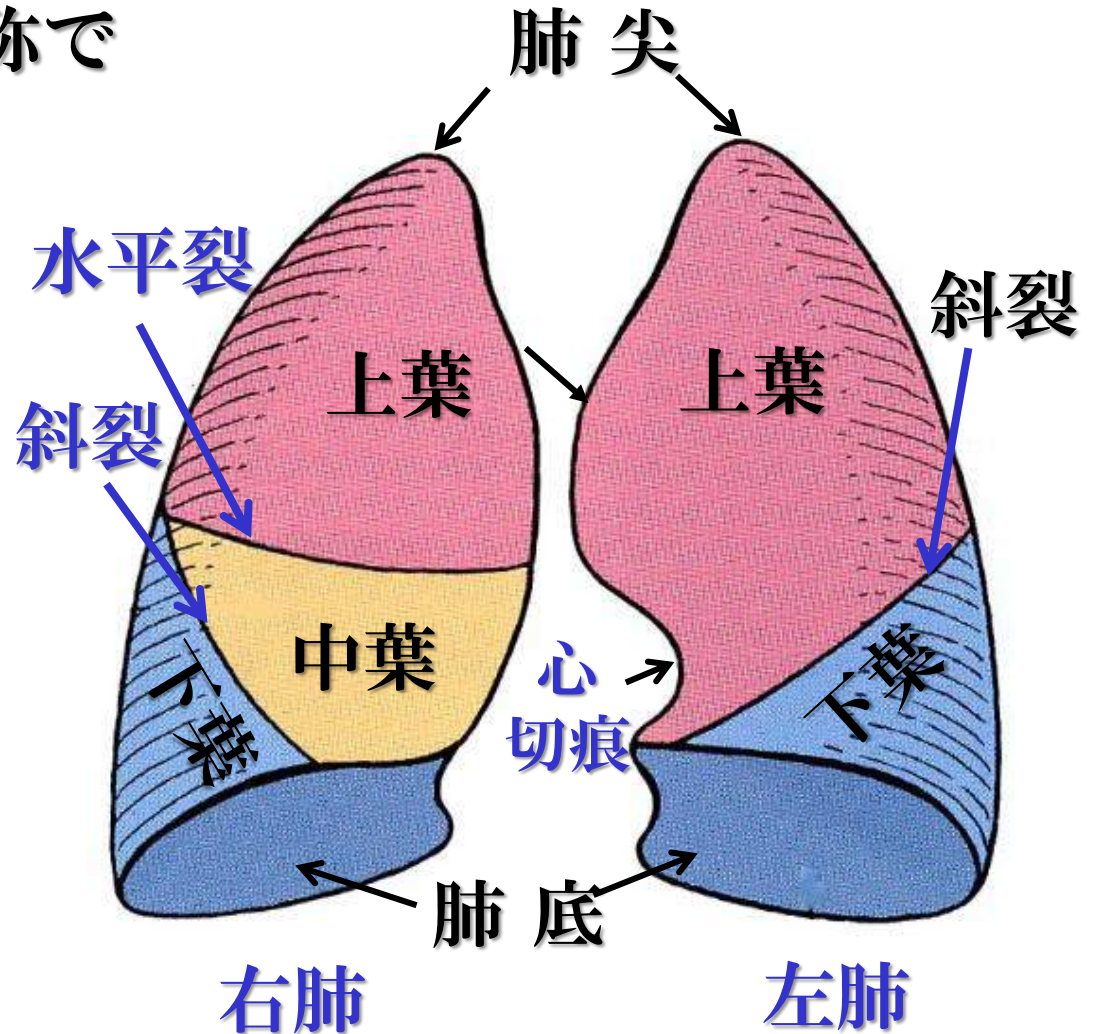
下葉の3葉に

分かれる。

左肺は上・

下葉の2葉に

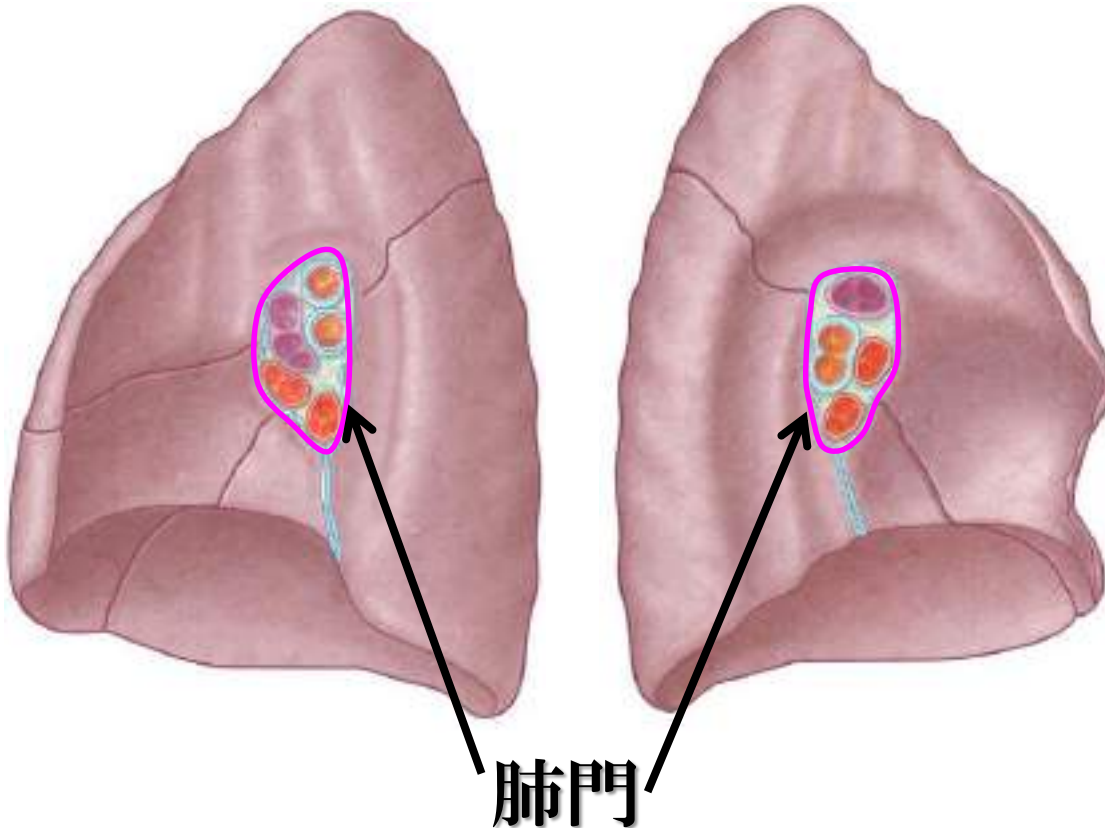
分かれる。



内側面からみた肺

右肺

左肺



肺門とは
肺の内側面中央
に気管支と血管
などの出入り
するところ
である。

肺の機能血管と栄養血管

肺に血液を送る動脈は肺動脈と気管支動脈の2系統がある。肺動脈はガス交換を行うため右心室から肺へ静脈血を送る。肺胞でガス交換を行った血液は動脈血となり肺静脈に注ぐ。気管支動脈は気管支と肺組織に酸素と栄養を供給する栄養血管である。したがって肺の機能血管は_____動脈であり、肺の栄養血管は_____動脈である。