

問題 1. 治療薬として副腎皮質ステロイド薬が用いられるのはどれか。

1. 糖尿病
2. 真菌症
3. 骨粗鬆症
4. 全身性エリテマトーデス

問題 2. 経口血糖降下薬はどれか。

1. インスリン
2. ヘパリン
3. テオフィリン
4. スルホニル尿素薬

問題 3. 貼付薬として用いられるのはどれか。

1. モルヒネ
2. オキシコドン
3. コデイン
4. フェンタニル

問題 4. アスピリン喘息を引き起こすのはどれか。

1. ループ利尿薬
2. 抗ヒスタミン薬
3. 副腎皮質ステロイド
4. 非ステロイド性抗炎症薬

問題 5. 前立腺肥大症で禁忌なのはどれか。

1. 抗アンドロゲン薬
2. アスピリン
3. アトロピン
4. バンコマイシン

問題 6. 麻薬の取り扱いで正しいのはどれか。

1. 麻薬は施錠できる場所で保管する。
2. 麻薬使用後の残薬は病棟内でただちに廃棄する。
3. 麻薬を紛失した場合は、麻薬管理者が市町村長に届け出る。
4. 麻薬の取り扱いは医薬品、医療機器等の品質、有効性及び安全性の確保等に関する法律で定められている。

問題 7. 薬剤の表示を示す。医薬品、医療機器等の品質、有効性及び安全性の確保等に関する法律による劇薬の表示はどれか。

- 1.
- 2.
- 3.
- 4.



問題 8. 開かれた質問はどれか。

1. 「昨夜はよく眠れましたか」
2. 「背中痛みますか」
3. 「ご気分はいかがですか」
4. 「階段をのぼることはできますか」

問題 9. 看護過程における評価で正しいのはどれか。

1. 患者の主観的情報をもとに評価する。
2. 期待される成果の到達度のみを評価する。
3. 看護目標は患者の退院時に評価する。
4. 評価日は計画立案時にあらかじめ設定する。

問題 10. 問題志向システム(POS)の看護記録で看護問題ごとに記録するのはどれか。

1. クリニカルパス
2. SOAP 形式
3. フォーカスチャータリング
4. フローシート

問題 11. 安静時における成人のバイタルサイン測定の所見で正常なのはどれか。

1. 体温 38.0℃
2. 脈拍 40/分
3. 意識レベル JCS I-1
4. 血圧 128/80mmHg

問題 12. 意識レベルの観察で最初に行うのはどれか。

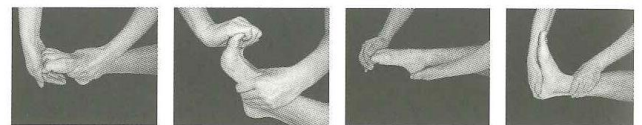
1. 脈拍を測定する。
2. 身体を揺さぶる。
3. 名前を呼びかける。
4. 弱い痛み刺激を与える。

問題 13. フィジカルアセスメントにおいて聴診で判断するのはどれか。

1. 膝蓋腱反射の有無
2. 胸郭拡張の有無
3. 反跳圧痛の有無
4. 腸蠕動運動の有無

問題 14. 関節可動域(ROM)訓練の写真を示す。足関節における底屈運動はどれか。

- 1.
- 2.
- 3.
- 4.



問題 15. 誤嚥性肺炎の予防で適切なのはどれか。

1. 飲水の禁止
2. 水平臥床での食事摂取
3. 毎食後の嚥下体操
4. 口腔ケア

問題 16. 女性の一時導尿で正しいのはどれか。

1. 仰臥位で、下肢は伸ばした状態で開く。
2. カテーテルは大腿部にテープで固定する。
3. 消毒は外尿道口を中心に円を描くように行う。
4. カテーテルは4~6cmをめやすに、尿の流出を認めるまで挿入する。

問題 17. 腹圧性尿失禁のケアとして適切なのはどれか。

1. 下腹部の保温
2. 恥骨上部の圧迫
3. 骨盤底筋群訓練
4. 定期的な水分摂取

問題 18. ベッド上の患者を看護師1人で水平移動する時の援助で適切なのはどれか。

1. 腰を落として作業する。
2. 腕の力だけで患者を動かす。
3. 患者の両腕は頭上で組ませておく。
4. 移動しようとする側の反対側に立つ。

問題 19. 看護師のボディメカニクスで正しいのはどれか。

1. 重心線は支持基底面の外側におく。
2. 足と床との間の摩擦力を小さくする。
3. 重心を患者の重心から離すほうが安定する。
4. 両下肢を開いて支持基底面を広くする。

問題 20. 廃用症候群について適切なのはどれか。

1. 下痢になりやすい。
2. 統合失調症を合併しやすい。
3. 起立性低血圧を起こしやすい。
4. 数日の安静臥床により症状が出現する。

問題 21. 入浴による作用と援助で適切なのはどれか。

1. 湯の温度が高いと血圧が低下する。
2. 入浴の前後は水分を制限するよう説明する。
3. 身体を洗う際には中枢から末梢に向けて洗う。
4. 食後は1時間以上経過してから入浴するとよい。

問題 22. 口腔ケアで適切なのはどれか。

1. 義歯は外さずに実施する。
2. 仰臥位の患者の場合、頸部を後屈させて行う。
3. 口腔ケアのあとは口腔内をよく乾燥させる。
4. 経管栄養を実施している患者にも行う。

問題 23. 陰部洗浄の実施で適切なのはどれか。

1. 肛門は最後に洗浄する。
2. 湯の温度は43~44℃とする。
3. ケアの際は滅菌手袋を使用する。
4. 腰部の安静が必要な患者には行わない。

問題 24. 与薬について適切なのはどれか。

1. 薬のラベルが不明瞭であったため薬剤部に戻して確認した。
2. 点滴の準備を複数人分同時に行った。
3. 血糖降下薬を禁食の患者に与薬した。
4. 食間薬を食事の5~6時間後に与薬した。

問題 25. 無菌操作が必要なのはどれか。

1. 胃洗浄
2. 気管内吸引
3. 鼻腔内吸引
4. 陰部洗浄

問題 26. 滅菌できるのはどれか。

1. オートクレーブ
2. グルタルアルデヒド
3. 次亜塩素酸ナトリウム
4. クロロヘキシジングルコン酸塩

問題 27. 使用済み注射針の廃棄容器に表示されるバイオハザードマークの色はどれか。

1. 赤色
2. 黄色
3. 橙色
4. 黒色

問題 28. 経腸栄養剤により起こる可能性がある副作用(有害事象)はどれか。

1. 静脈炎
2. 下痢
3. 咳嗽
4. 腸閉塞

問題 29. 一般に皮下注射を行うときの針の刺入角度で適切なのはどれか。

1. 0~15度
2. 10~30度
3. 45~60度
4. 65~90度

問題 30. 副作用(有害事象)として満月様顔貌を起こす可能性が最も高いのはどれか。

1. ワルファリン
2. モルヒネ
3. ジゴキシン
4. プレドニゾロン

問題 31. 輸液ポンプに設定する項目はどれか。

1. 開始時刻
2. 投与予定量
3. アラームの種類
4. 薬剤の処方内容

問題 32. 抗癌薬を点滴静脈内注射中の患者の刺入部に、発赤と主張を確認した。直ちに行うのはどれか。

1. 点滴チューブ内の血液の逆流を確認する。
2. 注入速度を遅くする。
3. 刺入部位を拳上する。
4. 注入を中止する。

問題 33. 酸素吸入中、最も食事をとりやすいのはどれか。

1. フェイスマスク
2. ベンチュリーマスク
3. 鼻カニューレ
4. リザーバー付き酸素マスク

問題 34. 酸素吸入が必要な患者に対し、酸素マスク 3L/分で酸素を投与するよう指示が出た。使用する酸素ボンベは、充填時 500L、14.7MPa で、圧力計は 5.5MPa を示している。酸素ボンベの使用可能時間に最も近いのはどれか。

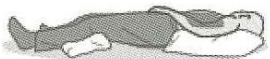
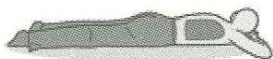
1. 60分
2. 120分
3. 180分
4. 240分

問題 35. 体位ドレナージの図を示す。右外側肺底区に溜まった痰をドレナージするときの体位はどれか。

- 1.
- 2.

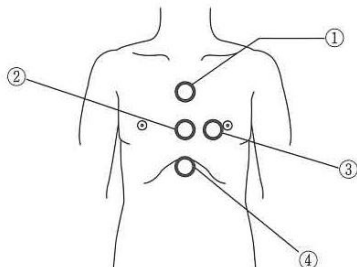


- 3.
- 4.



問題 36. 成人の上半身を示す。一次救命処置(BLS)における胸骨圧迫の部位で適切なのはどれか。

1. ①
2. ②
3. ③
4. ④



問題 37. 動脈性外出血の止血で正しいのはどれか。

1. 出血部位を素手で直接圧迫する。
2. 圧迫後、出血部位を心臓より低い位置に保つ。
3. 出血部位より中枢側の動脈を圧迫する。
4. 止血帯は2時間以上継続して使用する。

問題 38. 災害現場で優先的に搬送すべきトリアージカラーはどれか。

1. 黒
2. 赤
3. 黄
4. 緑

問題 39. 包帯法で適切なのはどれか。

1. 包帯は中枢から末梢へ巻いていく。
2. 一度巻いたら巻き直しはしない。
3. 関節部位を巻く際は良肢位で巻く。
4. 巻き始めと巻き終わりはらせん帯で巻く。

問題 40. 創傷の治癒過程の炎症期について正しいのはどれか。

1. 増殖期の次の段階である。
2. 瘢痕組織が形成される。
3. 血管内皮細胞が新生血管を形成する。
4. マクロファージの遊走が起こる。

問題 41. 日本人の体格指数(BMI)で「普通(正常)」はどれか。

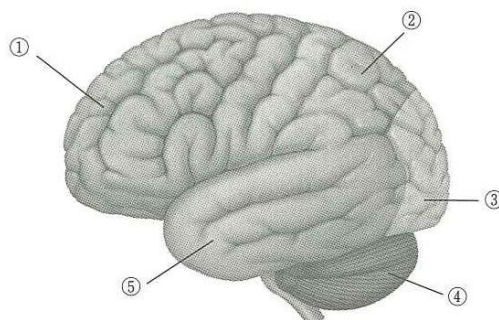
1. 14
2. 18
3. 22
4. 26
5. 30

問題 42. エリクソンによる学童期の発達課題はどれか。

1. 勤勉性
2. 自律性
3. 親密性
4. 同一性
5. 統合性

問題 43. 脳の図を示す。視覚野があるのはどれか。

1. ①
2. ②
3. ③
4. ④
5. ⑤



問題 44. 副交感神経の作用はどれか。

1. 瞳孔の散大
2. 尿量の減少
3. 心拍数の増加
4. 気管支の拡張
5. 消化液の分泌亢進

問題 45. 骨盤を構成するのはどれか。

1. 尺骨
2. 脛骨
3. 腸骨
4. 肩甲骨
5. 膝蓋骨

問題 46. 凝固した血液を溶解する働きがあるのはどれか。

1. グロブリン
2. サイトカイン
3. ヘモグロビン
4. フィブリノゲン
5. プラスミン

問題 47. 食食作用を有し、細菌感染が起こると血中で多量に増加するのはどれか。

1. 好中球
2. 好酸球
3. T細胞
4. B細胞
5. 樹状細胞

問題 48. 収縮により吸気を引き起こすのはどれか。

1. 大胸筋
2. 上腕二頭筋
3. 中臀筋
4. 横隔膜
5. 三角筋

問題 49. 糖質分解酵素はどれか。

1. リパーゼ
2. ペプシン
3. トリプシン
4. マルターゼ
5. ペプチターゼ

問題 50. 細胞内構造物で DNA(デオキシリボ核酸)が存在するのはどれか。

1. 核
2. ゴルジ体
3. 粗面小胞体
4. リボソーム
5. ミトコンドリア

問題 51. 出血性ショックで起こるのはどれか。

1. 血圧上昇
2. 皮膚温上昇
3. 皮膚黄染
4. 尿量減少
5. 腹部膨満

問題 52. 成人の高調性脱水でみられやすいのはどれか。

1. 口渇
2. 血圧低下
3. めまい
4. 湿疹
5. 尿量の増加

問題 53. 心的外傷後ストレス障害(PTSD)で正しいのはどれか。

1. パーソナリティ障害である。
2. カウンセリングは効果がない。
3. 原因になった出来事の記憶が繰り返しよみがえる。
4. 日常のささいな出来事が原因となる。
5. 症状は1週間以内に消失する。

問題 54. 高齢者の疾患の特徴として正しいのはどれか。

1. 症状の出現が非定型的である。
2. 合併症の出現は少ない。
3. 状態の急激な悪化は少ない。
4. 環境の変化に順応しやすい。
5. 薬物による副作用は出現しにくい。

問題 55. 化学療法の副作用(有害事象)で骨髄抑制症状はどれか。

1. 鼻をかんだときの粘膜からの出血
2. 手先や足先のしびれ
3. 皮膚の色素沈着
4. 味覚の変化
5. 頭髪の脱毛

問題 56. 看護師－患者間のコミュニケーションで信頼し合う人間関係はどれか。

1. エンパワメント
2. プロセスレコード
3. リフレクション
4. アサーション
5. ラポール

問題 57. 看護過程のアセスメントで行われるのはどれか。

1. 優先度の決定
2. 目標の設定
3. 情報の分析
4. 問題の明確化
5. 達成度の評価

問題 58. 認知症高齢者に見られやすい尿失禁はどれか。

1. 腹圧性尿失禁
2. 機能性尿失禁
3. 切迫性尿失禁
4. 溢流性尿失禁
5. 反射性尿失禁

問題 59. 入院患者の夜間のトイレ歩行で転倒リスクとなるのはどれか。

1. 履きやすいシューズ
2. 適切な照明の確保
3. ナースコールの設置
4. 不十分な覚醒
5. 排泄パターンの把握

問題 60. 患者の体位を示す。この体位を長時間続けたとき、褥瘡が発生しやすい部位はどれか。

1. 後頭部
2. 仙骨部
3. 踵骨部
4. 大転子部
5. 膝蓋骨部

