

問題 1. 日本の令和元(2019)年の総人口について正しいのはどれか。

1. 女性より男性の方が多い。
2. 昭和 48(1973)年をピークとして出生数は減少傾向にある。
3. 人口ピラミッドは富士山型である。
4. 総人口は約 1 億 5 千万人である。

問題 2. 令和元(2019)年国民生活基礎調査で 65 歳以上の者のいる世帯数の全世帯に占める割合に最も近いのはどれか。

1. 21%
2. 27%
3. 31%
4. 49%

問題 3. 日本の令和元(2019)年における男性の平均寿命に最も近いのはどれか

1. 70 年
2. 75 年
3. 80 年
4. 85 年

問題 4. 日本の令和元(2019)年における女性の有訴者の自覚症状で最も多いのはどれか。

1. 頭痛
2. 便秘
3. 腰痛
4. 肩こり

問題 5. 平成 29(2017)年患者調査で、病院における退院患者の平均在院日数に最も近いのはどれか。

1. 10 日
2. 20 日
3. 30 日
4. 40 日

問題 6. 健康日本 21(第二次)で目標とされている 1 日当たりの食塩摂取量はどれか。

1. 5 g
2. 8 g
3. 11 g
4. 14 g

問題 7. ストレスが発症の誘因となるのはどれか。

1. じん肺
2. 急性気管支炎
3. 気管支喘息発作
4. 慢性閉塞性肺疾患

問題 8. 令和元(2019)年の人口動態統計における妻の平均初婚年齢はどれか。

1. 27.6 歳
2. 29.6 歳
3. 32.6 歳
4. 35.6 歳

問題 9. 食中毒の原因菌はどれか。

1. セラチア
2. レジオネラ
3. ヘリコバクター・ピロリ菌
4. 黄色ブドウ球菌

問題 10. シックハウス症候群の原因物質はどれか。

1. フロン
2. カドミウム
3. ダイオキシン類
4. ホルムアルデヒド

問題 11. チェーンソーの使用を原因・誘因とする職業性疾病はどれか。

1. 高山病
2. 中皮腫
3. 白ろう病
4. 電離放射線障害

問題 12. 母子保健法に定められているのはどれか。

1. 妊娠の届出
2. 育児時間の取得
3. 受胎調節の実施指導
4. 子の看護休暇

問題 13. 75 歳の自営業者が加入する医療保険はどれか。

1. 共済組合
2. 健康保険
3. 国民健康保険
4. 後期高齢者医療制度

問題 14. 健康保険法に基づく療養の給付に含まれるのはどれか。

1. 入院時の食事
2. 病院への移送
3. 妊婦健康診査
4. 在宅療養上の管理

問題 15. 要介護認定の申請先はどれか。

1. 都道府県
2. 市町村
3. 地域包括支援センター
4. 介護保険施設

問題 16. 尊厳死の意思表示はどれか。

1. アドボカシー
2. コンプライアンス
3. ホスピタリズム
4. リビングウィル

問題 17. インフォームド・コンセントの意味はどれか。

1. 意思決定
2. 説明と同意
3. 守秘義務
4. 説明責任

問題 18. 倫理原則の「善行」はどれか。

1. 患者の権利を代弁する。
2. 患者に身体的損傷を与えない。
3. すべての患者に平等に医療を提供する。
4. 患者の利益となる医療を提供する。

問題 19. 医師の指示を受けて看護師が行うことのできる業務はどれか。

1. 静脈内注射
2. 視・触診による診断
3. 薬剤の処方
4. 診断書の交付

問題 20. マズローの基本的欲求階層論で安全の欲求はどれか。

1. 休息をとりたい。
2. 健康でいたい。
3. 仲間に認められたい。
4. 自分の夢を実現したい。

問題 21. 患者の QOL の評価で最も重要なのはどれか。

1. 患者自身の満足度
2. 健康診断の受診状況
3. 家族の負担感
4. 患者の生存期間

問題 22. 母体から胎児に栄養が供給される血管はどれか。

1. 臍動脈
2. 肺動脈
3. 臍静脈
4. 内腸骨動脈

問題 23. 乳歯は生後 6～8 か月ころから生え始め、2～3 歳には計()本が生えそろう。

1. 20
2. 22
3. 30
4. 32

問題 24. 生後 9 か月の正常児に見られる反射は？

1. 足踏み反射
2. 非対称性緊張性頸反射
3. モロー反射
4. パラシュート反射

問題 25. 幼児期において排尿がほぼ自立する時期は？

1. 1 歳 6 か月
2. 2 歳 6 か月
3. 3 歳 6 か月
4. 4 歳 6 か月

問題 26. おもに生後 3 か月～5 歳の乳幼児の発育状態の評価に用いられるのはどれか。

1. ローレル指数
2. BMI
3. カウプ指数
4. アプガースコア

問題 27. 健全な幼児の基本的生活習慣の獲得で正しいのはどれか。

1. 1 歳頃には上着を脱げるようになる。
2. 2 歳頃には箸を使えるようになる。
3. 3 歳頃には 1 人で排便をできるようになる。
4. 4 歳頃には顔を洗うことができるようになる。

問題 28. 学童期前半の社会性の発達を表しているのはどれか。

1. 教師や大人から賞賛を得ようとする。
2. おもちゃの貸し借りができるようになる。
3. グループ内に医政を求めるようになる。
4. 1 対 1 の親密な友人関係を築くようになる。

問題 29. 20 歳代の女性の特徴はどれか。

1. 卵巣機能が安定する。
2. 約 200 万個の卵子をもつ。
3. 脂質異常症が生じやすい。
4. 性ホルモンの分泌低下が始まる。

問題 30. 老年期の認知能力で保持されやすいのはどれか。

1. 記銘力
2. 計算力
3. 環境順応力
4. 洞察力

問題 31. 医療法に規定されている診療所の入院患者の上限はどれか。

1. 15 人
2. 19 人
3. 25 人
4. 29 人

問題 32. 訪問看護ステーションについて正しいのはどれか。

1. 医師が常勤する。
2. 管理者は原則看護師または保健師である。
3. 精神疾患患者は対象とならない。
4. 利用できるのは 65 歳以上である。

問題 33. 地域包括支援センターで正しいのはどれか。

1. 地域保健法により規定されている。
2. 介護保険による要介護・要支援の審査を行う。
3. 業務には介護予防ケアマネジメントがある。
4. 看護師の配置が必須である。

問題 34. 栄養サポートチーム(NST)において摂食・嚥下障害の評価を行う専門職はどれか。

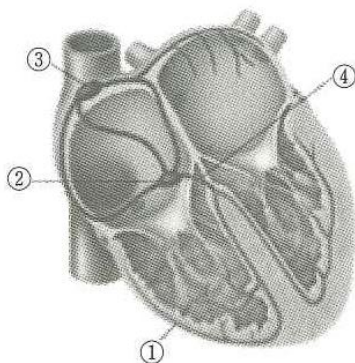
1. 言語聴覚士
2. 管理栄養士
3. 作業療法士
4. 医療ソーシャルワーカー

問題 35. 遠近調節に関与する眼の構造はどれか。

1. 外眼筋
2. 眼房水
3. 硝子体
4. 水晶体

問題 36. 心臓の模式図を示す。房室結節はどれか。

1. ①
2. ②
3. ③
4. ④



問題 37. 心臓に酸素を送るのはどれか。

1. 内頸動脈
2. 冠状動脈
3. 腹腔動脈
4. 総腸骨動脈

問題 38. 成人の体重に占める体液の割合で適切なのはどれか。

1. 約 15%
2. 約 20%
3. 約 40%
4. 約 60%

問題 39. 好中球の減少で生じるのはどれか。

1. 貧血
2. 易感染性
3. 点状出血
4. 自己免疫疾患

問題 40. 肝臓の主な働きで正しいのはどれか。

1. 胆汁の産生
2. インスリンの分泌
3. 赤血球の破壊
4. 水分の吸収

問題 41. 外分泌器官はどれか。

1. 下垂体
2. 胸腺
3. 唾液腺
4. 副腎

問題 42. 最終月経の初日を 0 日としたときの分娩予定日にあたるのはどれか。

1. 240 日目
2. 280 日目
3. 320 日目
4. 360 日目

問題 43. 死の三徴候に含まれる基準はどれか。

1. 深昏睡
2. 心拍動の停止
3. 喉頭反射の消失
4. 瞳孔の縮小

問題 44. ショックに共通してみられる症状はどれか。

1. 除脈
2. 血圧低下
3. 顔面紅潮
4. 中心静脈圧低下

問題 45. 水欠乏性脱水で低減するのはどれか。

1. 血漿浸透圧
2. 脈拍
3. 尿量
4. 血清ナトリウム

問題 46. 黄疸を最も確認しやすい部位はどれか。

1. 毛髪
2. 眼球結膜
3. 耳朶
4. 歯牙

問題 47. 頻回の嘔吐で低下するのはどれか。

1. 尿比重
2. 血清 pH
3. 血清クロール値
4. ヘマトクリット値

問題 48. 成人の乏尿の基準はどれか。

1. 10mL/日以下
2. 100mL/日以下
3. 150mL/日以下
4. 400mL/日以下

問題 49. 高血圧を伴う貧血はどれか。

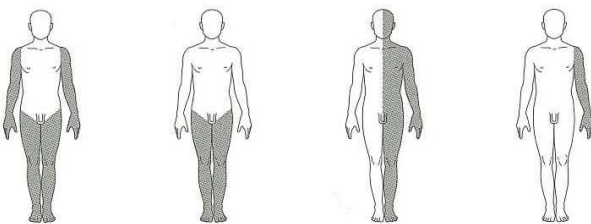
1. 悪性貧血
2. 腎性貧血
3. 溶血性貧血
4. 鉄欠乏性貧血

問題 50. 欠乏が味覚障害の原因となるのはどれか。

1. 鉄
2. 亜鉛
3. リン
4. マグネシウム

問題 51. 運動麻痺の図を示す。片麻痺はどれか。

1. 2. 3. 4.



問題 52. ロタウイルス感染症の主な症状はどれか。

1. 項部硬直
2. 水様の下痢
3. 唾液腺腫脹
4. コプリック斑

問題 53. アルツハイマー病による記憶障害で正しいのはどれか。

1. 病識がある。
2. 進行性である。
3. 体験を部分的に忘れる。
4. 古い記憶ほど思い出せない。

問題 54. 骨粗鬆症の危険因子はどれか。

1. 肥満
2. 月経不順
3. 有酸素運動
4. ビタミン D 不足

問題 55. 血糖のアセスメントに必要な血液検査データはどれか。

1. アンモニア(NH₃)
2. グリコヘモグロビン(HbA1c)
3. αフェトプロテイン(AFP)
4. クレアチンキナーゼ(CK)

問題 56. メチシリン耐性黄色ブドウ球菌(MRSA)に有効な薬はどれか。

1. アシクロビル
2. バンコマイシン
3. ストレプトマイシン
4. ベンジルペニシリンカリウム

問題 57. 抗癌薬の副作用(有害事象)で起こりやすいのはどれか。

1. 除脈
2. 尿閉
3. 貧血
4. 低血糖

問題 58. β遮断薬が禁忌なのはどれか。

1. 高血圧症
2. 慢性心不全
3. 気管支喘息
4. 労作性狭心症

問題 59. 消化性潰瘍治療薬はどれか。

1. プロトンポンプ阻害薬(PPI)
2. インスリン製剤
3. ワルファリン
4. インドメタシン

問題 60. 副腎皮質ステロイド薬の副作用(有害事象)はどれか。

1. 体重減少
2. 低血圧
3. 低血糖
4. 骨粗鬆症