

問題 1. 日本の将来推計人口(令和元年推計)で 2065 年の総人口に最も近いのはどれか。

1. 3 千万人
2. 4 千万人
3. 9 千万人
4. 1 億 3 千万人

問題 2. 令和元(2019)年国民生活基礎調査において、有訴者率が最も高いのはどれか。

1. 手足の関節痛
2. 咳・痰
3. 腰痛
4. 肩こり

問題 3. ビルの解体工事に従事した経験が発症リスクとなるのはどれか。

1. じん肺
2. 電離放射線障害
3. VDT 障害
4. 睡眠相後退症候群

問題 4. 要介護度を決定するのはどれか。

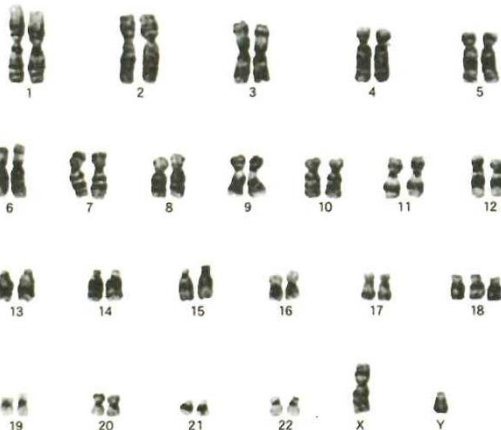
1. 主治医
2. 介護支援専門員
3. 介護認定審査会
4. 市町村

問題 5. インフォームド・コンセントの意味はどれか。

1. 権利擁護
2. 説明と同意
3. 共生社会
4. 尊厳死の宣言書

問題 6. 図のような染色体核型が見られるのはどれか。

1. クレチン病
2. フェニルケトン尿症
3. ターナー症候群
4. エドワーズ症候群



問題 7. 大泉門が閉鎖する時期はどれか。

1. 生後 2 ヶ月ころ
2. 1 歳 6 ヶ月ころ
3. 2 歳ころ
4. 2 歳 6 ヶ月ころ

問題 8. 医療法の規定による病院のベッド数はどれか。

1. 0~9
2. 0~19
3. 20 以上
4. 400 以上

問題 9. 訪問看護ステーションに必要な看護職員数はどれか。

1. 常勤 1 人以上
2. 常勤 2 人以上
3. 常勤換算 2.5 人以上
4. 常勤換算 3.5 人以上

問題 10. 好中球の減少で生じるのはどれか。

1. 貧血
2. 易感染性
3. 出血傾向
4. 自己免疫疾患

問題 11. 内分泌器官はどれか。

1. 唾液腺
2. 甲状腺
3. アポクリン腺
4. 前立腺

問題 12. 心臓死と脳死の判定に共通するのはどれか。

1. 深昏睡
2. 低体温
3. 平坦脳波
4. 自発呼吸停止

問題 13. 下痢によって生じる可能性が高いのはどれか。

1. 浮腫
2. 脱水
3. 発熱
4. 水中毒

問題 14. C 型肝炎の感染経路はどれか。

1. 飛沫感染
2. 接触感染
3. 経口感染
4. 空気感染

問題 15. 非ステロイド性消炎鎮痛薬を内服している患者の症状で最も注意すべきなのはどれか。

1. 易感染性
2. 満月様顔貌
3. 高血糖
4. 消化器症状

問題 16. 経口血糖降下薬はどれか。

1. インスリン
2. プロベネシド
3. スルホニル尿素薬
4. フロセミド

問題 17. 非言語的コミュニケーション手段はどれか。

1. 手話
2. メール
3. 単語カード
4. タッチング

問題 18. POS による記録はどれか。

1. 問題志向型診療記録
2. フォーカスチャータニング
3. フローシート
4. クリニカルパス

問題 19. 浣腸を行うときに適切な体位はどれか。

1. 仰臥位
2. 右側臥位
3. 左側臥位
4. 座位

問題 20. 図のマークが示すのはどれか。

1. 放射線
2. 感染性廃棄物
3. 急性毒性
4. 高電圧

問題 21. 温罨法に期待される効果はどれか。

1. 局所の血流減少
2. 代謝の抑制
3. 止血促進
4. 鎮痛

問題 22. 与薬方法で、静脈注射の次に作用発現が速いのはどれか。

1. 筋肉注射
2. 経口与薬
3. 舌下与薬
4. 皮膚貼付

問題 23. 救急救命時の心マッサージの回数で正しいのはどれか。

1. 30～50 回/分
2. 60～80 回/分
3. 100～120 回/分
4. 130～150 回/分

問題 24. マズローのニード論において「他人に褒められたい」という欲求はどれか。

1. 自己実現のニード
2. 自尊心(自我)のニード
3. 所属と愛情のニード
4. 安全のニード
5. 生理的ニード

問題 25. 褥瘡の予防に効果的なのはどれか。

1. 3 時間ごとの体位変換
2. 蛋白質制限食
3. 入浴
4. ファウラー位

問題 26. 令和元(2019)年患者調査において外来受療率が最も高い年代はどれか。

1. 0～14 歳
2. 15～34 歳
3. 35～64 歳
4. 65 歳以上

問題 27. 健康日本 21 で適度なアルコール摂取量を 20g として奨励することで期待している効果はどれか。

1. 死亡率の低減
2. アルコール代謝能の増強
3. 胎児異常の防止
4. 飲酒運転事故の予防

問題 28. 日本の女性の就業形態で結婚後に正規雇用である割合はどれか。

1. 約 8 割
2. 約 6 割
3. 約 4 割
4. 約 2 割

問題 29. 療養者の住環境整備を考えるときに最も優先されるのはどれか。

1. 療養者の ADL
2. 床面積
3. 費用
4. デザイン

問題 30. 保健師助産師看護師法において、看護師に対する罰則規定があるのはどれか。

1. 応召義務
2. 説明義務
3. 守秘義務
4. 過失致傷

問題 31. 健康な幼児の発達として適切なのはどれか。

1. 1歳6ヶ月では手づかみで食べようとする。
2. 2歳6ヶ月では排尿がほぼ自立する。
3. 3歳6ヶ月では自分で更衣のすべてができるようになる。
4. 4歳6ヶ月では歯磨きや洗面が自分でできる。

問題 32. 2歳児の正常な言語発達はどれか。

1. 喃語を話せるようになる。
2. 意味のある単語が2~3個言えるようになる。
3. 二語文が話せるようになる。
4. 日常会話が可能になる。

問題 33. 細胞内液に比べて細胞外液に多く存在するのはどれか。

1. HPO_4^{2-}
2. K^+
3. Mg^{2+}
4. Na^+

問題 34. 介護保険施設はどれか。

1. 介護老人福祉施設
2. 認知症対応型グループホーム
3. ケアハウス
4. 有料老人ホーム

問題 35. 右心室から肺に静脈血を送るのはどれか。

1. 気管支静脈
2. 肺動脈
3. 門脈
4. 奇静脈

問題 36. 男性生殖器官はどれか。

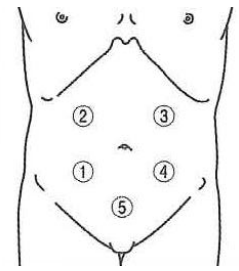
1. 甲状腺
2. 前立腺
3. アポクリン腺
4. バルトリン腺

問題 37. 閉塞性黄疸で見られるのはどれか。

1. ヘモグロビン尿
2. 色素沈着
3. 黄色腫
4. 灰白色便

問題 38. 虫垂炎において、心窩部痛が見られた後に痛みが移動するのはどこか。

1. ①
2. ②
3. ③
4. ④
5. ⑤



問題 39. 障害されると四肢の運動失調がみられるのはどれか。

1. 頭頂葉
2. 海馬
3. 中脳
4. 小脳

問題 40. 緩和ケアでコントロールが最も優先されるのはどれか。

1. 身体的苦痛
2. 心理的苦痛
3. 社会的苦痛
4. 霊的苦痛

問題 41. PTSD にみられる症状はどれか。

1. カタレプシー
2. フラッシュバック
3. アカシジア
4. コルサコフ症候群

問題 42. 原液を直接静脈に注射したときに、心停止の危険性が高いのはどれか。

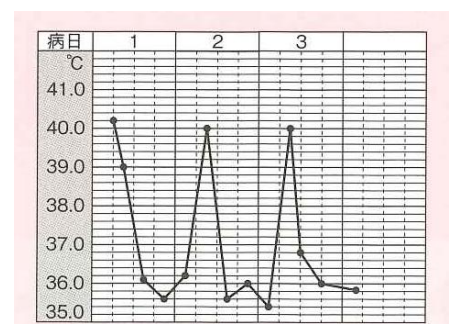
1. 滅菌蒸留水
2. 0.9%食塩水
3. 5%ブドウ糖液
4. 15%塩化カリウム液

問題 43. 客観的情報はどれか。

1. 問診による既往歴
2. 患者の家族からの訴え
3. 看護師が観察した状態
4. 患者による苦痛の訴え

問題 44. 体温が図のような型をとるのはどれか。

1. 髄膜炎
2. 敗血症
3. マラリア
4. 麻疹



問題 45. 成人の導尿に用いるカテーテルのサイズはどれか。

1. 7～8 Fr
2. 8～11 Fr
3. 12～15 Fr
4. 34～36 Fr

問題 46. 患者を仰臥位から左側臥位に体位変換するときの看護師の動作で正しいのはどれか。

1. 患者の腕を組ませる。
2. 患者の右側に立つ。
3. 患者の膝を開く。
4. 患者の肩から回転させる。

問題 47. 狭心症発作に対するニトログリセリンの与薬方法はどれか。

1. 経口与薬
2. 舌下与薬
3. 吸入与薬
4. 皮下注射

問題 48. 気管吸引時に吸引時間を 10 秒以内にする根拠はどれか。

1. 感染の予防
2. 低酸素血症の予防
3. 気道損傷の予防
4. 気道閉塞の予防

問題 49. 職業と、それに従事することにより発症する疾病の組合せで正しいのはどれか。

1. 潜水士・・・じん肺
2. 炭鉱夫・・・潜函病
3. 削岩作業員・・・白ろう病
4. システムエンジニア・・・熱中症
5. 保育士・・・感音性難聴

問題 50. 習慣的に排便を我慢すると生じるのはどれか。

1. 痙攣性便秘
2. 弛緩性便秘
3. 食事性便秘
4. 直腸性便秘
5. 器質性便秘