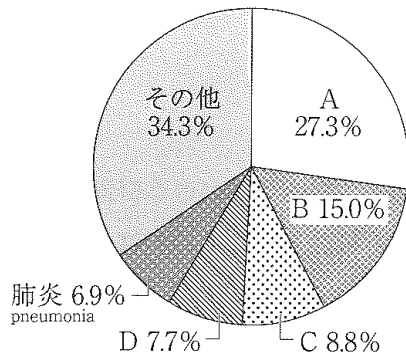


問題 1. 令和元(2019)年の人口動態統計における主要死因の構成割合を円グラフに表す。心疾患の割合はどれか。

1. A
2. B
3. C
4. D



問題 2. 平成 30(2018)年の国民健康・栄養調査において、女性でやせ(BMI<18.5)の割合が最も高いのはどれか。

1. 20~29 歳
2. 40~49 歳
3. 50~59 歳
4. 70 歳以上

問題 3. 大気汚染に係る環境基準の対象物質はどれか。

1. ヒ素
2. フロン類
3. 二酸化炭素
4. 微小粒子状物質

問題 4. 労働基準法で原則として定められている、休憩時間を除く 1 日の労働時間はどれか。

1. 8 時間を超えない。
2. 9 時間を超えない。
3. 10 時間を超えない。
4. 11 時間を超えない。

問題 5. 地域包括ケアシステムについて正しいのはどれか。

1. 公助が最も優先される。
2. 二次医療圏単位でサービスを提供する。
3. すべての地域で同一のシステムが構築される。
4. 医療・介護・予防・住まい・生活支援が包括的に提供される。

問題 6. 健康日本 21(第二次)の基本方針として示されているのはどれか。

1. 認知症患者の介護者への支援
2. がんの予防及び早期発見の推進
3. 健康寿命の延伸と健康格差の縮小
4. 学童期・思春期から成人期に向けた保健対策

問題 7. 医師の指示のもとに看護師が行うことができるのはどれか。

1. 死亡の診断
2. 処方箋の交付
3. 内服薬の調剤
4. 末梢静脈路の確保

問題 8. 人生や生活における満足感を示す指標として適切なのはどれか。

1. ADL
2. ROM
3. POS
4. QOL

問題 9. チームカンファレンスで適切なのはどれか。

1. 多職種と情報を共有する。
2. 患者が参加することはない。
3. 治療方針は看護師が決定する。
4. 他施設との間では実施しない。

問題 10. 小腸について正しいのはどれか。

1. 固有筋層を欠く。
2. 粘膜には腸縦毛がある。
3. ビタミンは吸収されない。
4. 胃につながっているのは回腸である。

問題 11. 血液の pH 値が異常なとき、性状に近づく働きをする器官はどれか。

1. 肺
2. 膵臓
3. 肝臓
4. 骨格筋

問題 12. 主に IgE が関与するのはどれか。

1. I 型アレルギー
2. II 型アレルギー
3. III 型アレルギー
4. IV 型アレルギー

問題 13. 甲状腺ホルモンの分泌が亢進するとみられる症状はどれか。

1. 頻脈
2. 低体温
3. 皮膚乾燥
4. 体重増加

問題 14. 閉経後の女性で上昇するのはどれか。

1. エストロゲン
2. 卵胞刺激ホルモン〈FSH〉
3. 成長ホルモン〈GH〉
4. プロゲステロン

問題 15. 過期産の定義はどれか。

1. 妊娠 40 週以後の分娩
2. 妊娠 41 週以後の分娩
3. 妊娠 42 週以後の分娩
4. 妊娠 43 週以後の分娩

問題 16. 喫煙が発症因子となる疾患はどれか。

1. 痛風
2. 心筋梗塞
3. パーキンソン病
4. 1 型糖尿病

問題 17. 細菌が原因となる性感染症〈STI〉はどれか。

1. 疥癬
2. HIV 感染症
3. 性器ヘルペス
4. 性器クラミジア

問題 18. 検査機器の写真を示す。この機器の名称として正しいのはどれか。

1. スパイロメータ
2. ホルター心電図
3. パルスオキシメータ
4. 間欠的空気圧迫装置



問題 19. 分子標的治療薬が分類されるのはどれか。

1. 抗がん薬
2. 抗菌薬
3. 抗真菌薬
4. 抗不整脈薬

問題 20. フロセミドの内服を開始した高齢者患者で最も注意すべきなのはどれか。

1. 起立性低血圧
2. 高カリウム血症
3. 視力障害
4. 低血糖

問題 21. 乳児の身体測定で正しいのはどれか。

1. 身長は立位で測定する。
2. 体重計は水平な場所に置く。
3. 胸囲は吸気時の値を測定する。
4. 腹囲は膝を屈曲させて測定する。

問題 22. 聴診法による血圧測定で正しいのはどれか。

1. 聴診器をマンシエットの下に滑り込ませる。
2. ゴム囊の中央が橈骨動脈の真上にくるように巻く。
3. 触診法で確認した収縮期血圧の 20~30mmHg 上まで加圧する。
4. 減圧する際は 10mmHg/1 心拍程度の速度とする。

問題 23. 体位変換時の看護師のボディメカニクスで正しいのはどれか。

1. 両足を閉じて立つ。
2. 患者との間に距離をとる。
3. 重心線は支持基底面の内側に置く。
4. できるだけ前傾姿勢をとるようにする。

問題 24. 輸液ポンプに関する記述で正しいのはどれか。

1. 気泡アラームが存在する。
2. 血管外漏出を検知するアラームが存在する。
3. クレンメは輸液バッグと輸液ポンプの間に装着する。
4. シリンジポンプよりも微量な滴下の調整が可能である。
5. 輸液ポンプ内にチューブを装着する時は、たるむように装着する。

問題 25. 心肺蘇生法における、成人の胸骨圧迫の方法について正しいのはどれか。

1. 片手で圧迫する。
2. 剣状突起を圧迫する。
3. 100~120 回/分で圧迫する。
4. 胸骨が 11~12cm 沈むように圧迫する。

問題 26. 令和元(2019)年の人口動態統計における、新生児死亡の原因の第 1 位はどれか。

1. 周産期に特異的な呼吸障害および血管障害
2. 胎児および新生児の出血性障害および血液障害
3. 先天奇形、変形および染色体異常
4. 妊娠期間および胎児発育に関連する障害

問題 27. 生活保護法で定められた扶助のうち、現物支給によって行うことを原則とするのはどれか。

1. 医療扶助
2. 生活扶助
3. 教育扶助
4. 住宅扶助

問題 28. 平成 29(2017)年度の国民医療費について正しいのはどれか。

1. 総額は約 43 兆円である。
2. 財源は患者負担が最も多い。
3. 人口 1 人当たりでは約 340 万円である。
4. 平成元(1989)年度より減少している。

問題 29. 介護保険法で第 2 号被保険者と規定されているのはどれか。

1. 30 歳以上 65 歳未満の者
2. 40 歳以上 75 歳未満の者
3. 40 歳以上 65 歳未満の医療保険加入者
4. 75 歳以上の医療保険加入者

問題 30. エリクソンの自我発達理論で幼児初期に生じる葛藤はどれか。

1. 基本的信頼 対 不信
2. 自律性 対 恥・疑惑
3. 勤勉性 対 劣等感
4. 同一性 対 同一性混乱

問題 31. 第二次性徴で正しいのはどれか。

1. 男子では皮下脂肪が増加する。
2. 女子では男子より早く発現する。
3. 女子では初経の後に乳房が発育する。
4. 男子では身長増加のピークの後に精巣が発育する。

問題 32. 壮年期で上昇または向上するのはどれか。

1. 骨密度
2. 筋肉量
3. 結晶性知能
4. 基礎代謝量

問題 33. 設置根拠が医療法によるのはどれか。

1. 保健所
2. 特定機能病院
3. 介護老人保健施設
4. 精神保健福祉センター

問題 34. クリニカルパスについて正しいのはどれか。

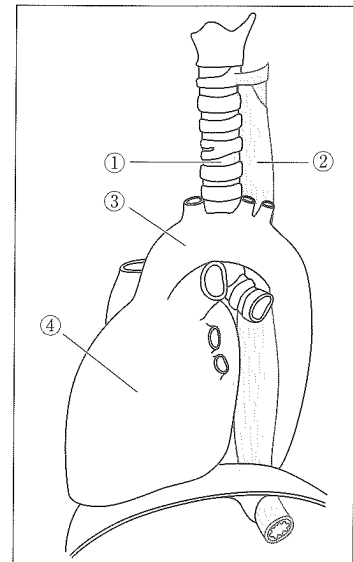
1. 医療の質の保証につながる。
2. 期待される結果をバリエーションという。
3. 患者のこれまでの経過を要約したものである。
4. 患者のもつ問題点や振る舞いに焦点が当てられる。

問題 35. せん妄で正しいのはどれか。

1. 見当識障害は生じない。
2. 不可逆性である。
3. 昼間に起こりやすい。
4. 認知症でみられやすい。

問題 36. 胸部側面の解剖図を示す。食道を示しているのはどれか。

1. ①
2. ②
3. ③
4. ④



問題 37. 脳塞栓症を生じる可能性が最も高い不整脈はどれか。

1. 心房細動
2. 心室細動
3. 心室期外収縮
4. I 度房室ブロック

問題 38. 日和見感染症の原因菌となるのはどれか。

1. 淋菌
2. 緑膿菌
3. 百日咳
4. 腸管出血性大腸菌

問題 39. 感染症の予防及び感染症の患者に対する医療に関する法律〈感染症法〉における、5 類感染症はどれか。

1. ペスト
2. 痘そう
3. エボラ出血熱
4. 流行性耳下腺炎

問題 40. 低栄養状態の評価に用いられる項目として正しいのはどれか。

1. 尿酸
2. 血清アルブミン
3. 直接ビリルビン
4. 還元ヘモグロビン

問題 41. 抗がん薬の副作用(有害事象)である、骨髄抑制を示しているのはどれか。

1. 嘔吐
2. 神経障害
3. 脱毛
4. 汎血球減少

問題 42. 胸腹部の診察について正しいのはどれか。

1. 腸蠕動音は 10 秒間聴取する。
2. 呼吸音は左右どちらかだけ聴取する。
3. 聴診を始める前は手で聴診器を温める。
4. 腹部の触診は痛みを感じる場所から始める。

問題 43. 徒手筋力テストの評価は( )で表す。

1. 5 から 0 まで
2. 5 から 1 まで
3. 6 から 0 まで
4. 6 から 1 まで

問題 44. インシデントレポートの目的はどれか。

1. 責任の追及
2. 個人の反省
3. 再発の防止
4. 処罰の決定

問題 45. 感染が確認された場合、患者の陰圧室への収容と医療者の N95 マスク装着が必要となるのはどれか。

1. 麻疹
2. 風疹
3. 手足口病
4. マイコプラズマ肺炎

問題 46. 消毒の効果を最も得られるエタノールの濃度はどれか。

1. 30%
2. 50%
3. 70%
4. 100%

問題 47. 筋肉内注射で正しいのはどれか。

1. 注射針は 27G を使用する。
2. 注射部位の皮膚をつまみ上げて実施する。
3. 皮膚に対して 45～90 度の角度で刺入する。
4. 静脈内注射より薬物血中濃度の上昇が速い。

問題 48. 簡易血糖測定で適切なのはどれか。

1. 利き手の指先を穿刺して測定を行う。
2. 使用後の針は家庭ごみとして破棄する。
3. 穿刺後、血液が少ししか出ない場合は強く圧迫して絞り出す。
4. 穿刺する前に穿刺する指の付け根から指先に向かってマッサージする。

問題 49. 感染を伴わない創傷の管理において、正しい処置方法はどれか。

1. 消毒する。
2. 温罨法を行う。
3. マッサージする。
4. ドレッシング材で被覆する。

問題 50. ドレイン管理におけるミルキングの目的として正しいのはどれか。

1. 排液の逆流を防ぐ。
2. チューブの閉塞を防ぐ。
3. ドレインの抜去を防ぐ。
4. チューブ内への空気の混入を防ぐ。