

問題 1. 健康の説明で適切なのはどれか。

1. 地域や文化の影響を受けない。
2. 時代を超えて普遍的なものである。
3. 健康という概念は障害と正反対に位置する。
4. 健康を享受することはすべての人々の基本的権利である。

問題 2. 日本における令和元年(2019年)の総人口に占める老年人口の割合はどれか。

1. 12.1%
2. 14.7%
3. 20.2%
4. 28.4%

問題 3. 労働力人口比率とは、()に占める労働力人口の割合をいう。

1. 15歳以上人口
2. 20歳以上人口
3. 25歳以上人口
4. 60歳以上人口

問題 4. 令和元年(2019年)の出生の動向に関して正しいのはどれか。

1. 出生数は約 95 万人である。
2. 合計特殊出生率が高いのは東京都などの大都市地域である。
3. 合計特殊出生率は 1.36 である。
4. 出産する母親の年齢は 35～39 歳が最も多い。

問題 5. 平成 30 年(2018 年)の人口動態総計において、1～4 歳の死因で最も多いのはどれか。

1. 肺炎
2. 心疾患
3. 不慮の事故
4. 先天奇形、変形および染色体異常

問題 6. ある一時点に、疾患を有している人の割合を()という。

1. 受療率
2. 有訴者率
3. 有病率
4. 罹患率

問題 7. レム睡眠でみられるのはどれか。

1. 徐波
2. 寝返り
3. 血圧安定
4. 高速な眼球運動

問題 8. 日本の平成 30 年(2018 年)の国民健康・栄養調査における男性の喫煙習慣者の割合に最も近いのはどれか。

1. 9%
2. 19%
3. 29%
4. 39%

問題 9. ストレス下で分泌されるホルモンはどれか。

1. セクレチン
2. カルシトニン
3. アドレナリン
4. エリスロポエチン

問題 10. オゾン層の破壊の原因となる化学物質はどれか。

1. フロンガス
2. 二酸化硫黄
3. ダイオキシン類
4. 光化学オキシダント

問題 11. 日本における令和元年(2019年)の食中毒の病因物質で最も患者数が多いのはどれか。

1. ノロウイルス
2. アニサキス
3. サルモネラ属菌
4. カンピロバクター属菌

問題 12. 頸肩腕症候群の原因として考えられるのはどれか。

1. コンピュータでの入力作業
2. 長距離輸送における運転作業
3. 削岩機を使用する道路工事作業
4. 騒音の激しい工場での組み立て作業

問題 13. 医療保険はどれか。

1. 介護保険
2. 被用者保険
3. 雇用保険
4. 労災保険

問題 14. 日本で適用されている国民皆保険制度はどれか。

1. 医療保険
2. 雇用保険
3. 介護保険
4. 生命保険

問題 15. 国民医療費に含まれる費用はどれか。

1. 正常分娩
2. 介護保険サービス
3. 人間ドック
4. 傷病の治療

問題 16. 介護保険制度の居宅サービスにあたるのはどれか。

1. 通所介護
2. 夜間対応型訪問介護
3. 認知症対応型通所介護
4. 小規模多機能型居宅介護

問題 17. リスボン宣言で提唱されたのはどれか。

1. 患者の権利
2. ヘルスプロモーション
3. プライマリヘルスケア
4. クオリティ・オブ・ライフ

問題 18. 患者の自己決定に最も関与するのはどれか。

1. パターナリズム
2. クオリティ・オブ・ライフ
3. コンプライアンス
4. インフォームドコンセント

問題 19. 医療情報の取り扱いについて適切なのはどれか。

1. カルテ情報の提供はなくす方向である。
2. 患者情報のメモは、使用後は速やかにゴミ箱に入れる。
3. 離席するときはパソコン画面を終了させる。
4. 学会発表では患者氏名をイニシャルで記載する。

問題 20. 説明責任を意味するのはどれか。

1. アドヒアランス
2. アイデンティティ
3. アカウンタビリティ
4. アドバンスディレクティブ

問題 21. 保健師助産師看護師法で規定されている看護師の義務はどれか。

1. 応招義務
2. 看護研究
3. 記録の保存
4. 秘密の保持

問題 22. 都道府県ナースセンターの業務はどれか。

1. 看護師免許の登録
2. 未就業、退職者など潜在看護師の把握
3. 有料での看護師職業紹介事業
4. 看護職員の需給見通しの策定

問題 23. マズロー,A.H.の基本的欲求階層論で最高次の欲求はどれか。

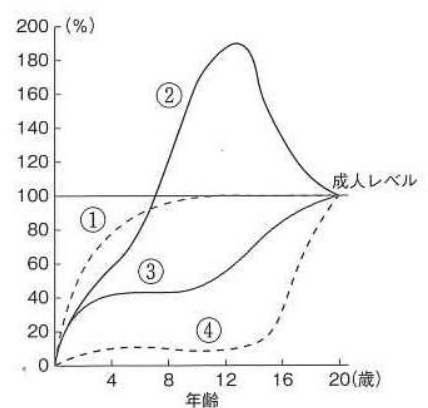
1. 安全の欲求
2. 承認の欲求
3. 自己実現の欲求
4. 所属と愛の欲求

問題 24. 先天性風疹症候群でみられる症状はどれか。

1. 難聴
2. 無月経
3. 低身長
4. 筋緊張低下

問題 25. スキャモンの発達曲線を示す。一般型の発達を示すのはどれか。

1. ①
2. ②
3. ③
4. ④



問題 26. 標準的な発育をしている児において、出生時の体重に対する生後3~4か月の体重はどれか。

1. 約1.5倍
2. 約2倍
3. 約3倍
4. 約4倍

問題 27. 母乳中の含有量が少ないために新生児に予防投与されるのはどれか。

1. 免疫グロブリン
2. ビタミンK
3. ビタミンC
4. 脂肪酸

問題 28. 幼児が「ワンワン、いた」と話すようになる時期はどれか。

1. 1歳6か月~2歳
2. 2歳6か月~3歳
3. 3歳6か月~4歳
4. 4歳6か月~5歳

問題 29. 女子の第二次性徴で最初にみられるのはどれか。

1. 陰毛の発生
2. 筋肉の増加
3. 初経の発来
4. 乳房の発育

問題 30. 基礎代謝基準値が最も高い年代はどれか。

1. 15～25 歳
2. 35～45 歳
3. 55～65 歳
4. 75 歳以上

問題 31. ハヴィガーストの老年期の発達課題として正しいのはどれか。

1. 人格の独立性に適應すること。
2. 社会的に責任ある行動をとること。
3. 老いた両親に対して適應すること。
4. 体力と健康の衰退に適應すること。

問題 32. 地域医療支援病院で正しいのはどれか。

1. 厚生労働大臣の承認を得る。
2. 400 床以上の入院施設を有する。
3. 地域の医療従事者の資質向上のための研修を行う能力を有する。
4. 高度の医療技術の開発および評価を行う能力を有する。

問題 33. 介護保険制度において、在宅復帰をめざし必要な医療や日常生活上の世話を行う施設サービスはどれか。

1. 介護予防通所介護
2. 介護老人保健施設
3. 介護老人福祉施設
4. 地域包括支援センター

問題 34. 市町村保健センターの業務はどれか。

1. 結核の予防
2. 病気の治療
3. 廃棄物の処理
4. 住民に対する保健指導

問題 35. 体温の恒常性を保つ中枢はどれか。

1. 橋
2. 中脳
3. 下垂体
4. 視床下部

問題 36. 交感神経の緊張状態はどれか。

1. 瞳孔の縮小
2. 気管支の拡張
3. 心拍数の減少
4. 消化管蠕動運動の促進

問題 37. 呼吸中枢があるのはどれか。

1. 大脳皮質
2. 視床下部
3. 小脳
4. 延髄

問題 38. 膵臓から分泌される消化酵素はどれか。

1. プチアリン
2. ペプシン
3. ラクターゼ
4. トリプシン

問題 39. 門脈に吸収されるのはどれか。

1. デンプン
2. ペプチド
3. アミノ酸
4. 中性脂肪

問題 40. 原尿が生成される部位はどれか。

1. 糸球体
2. 集合管
3. 近位尿細管
4. ヘンレループ

問題 41. 精子が形成されるのはどれか。

1. 精管
2. 精囊
3. 精巣
4. 陰囊

問題 42. 分娩第 2 期はどれか。

1. 分娩終了後 2 時間まで
2. 胎児娩出から胎盤娩出まで
3. 陣痛開始から子宮口全開大まで
4. 子宮口全開大から胎児娩出まで

問題 43. JCS による意識レベルの評価で、痛み刺激を加えても覚醒せず、反応しないのはどれか。

1. I - 1
2. I - 3
3. II - 20
4. III - 300

問題 44. 黄疸のある患者に起こりやすいのはどれか。

1. 掻痒感
2. 色覚異常
3. 血尿
4. タール便

問題 45. 突発性の激しい頭痛が出現するのはどれか。

1. 片頭痛
2. 慢性硬膜下血腫
3. くも膜下血腫
4. 発熱

問題 46. 胃潰瘍の患者にみられる少量の吐血の特徴はどれか。

1. コーヒー残渣様
2. 緑色
3. アセトン臭
4. 泡沫状

問題 47. 最も緊急性の高い不整脈はどれか。

1. 心室細動
2. 洞不全症候群
3. I度房室ブロック
4. 心房性期外収縮

問題 48. 下血を呈する疾患はどれか。

1. 虫垂炎
2. 腹膜炎
3. 糖尿病
4. 潰瘍性大腸炎

問題 49. 浮腫の観察部位で最も適切なものはどれか。

1. 後頭部
2. 耳介部
3. 頸骨部
4. 仙骨部

問題 50. いったん入眠した後に目が覚めてしまい、再び眠ることが難しい状態を表すのはどれか。

1. 早朝覚醒
2. 入眠困難
3. 熟眠困難
4. 中途覚醒

問題 51. 子宮頸癌の原因となるのはどれか。

1. ヒトパピローマウイルス
2. ヒトヘルペスウイルス
3. ヒト免疫不全ウイルス
4. ヒトパピローマウイルス

問題 52. 細菌感染症はどれか。

1. 水痘
2. 風疹
3. 百日咳
4. 日本脳炎

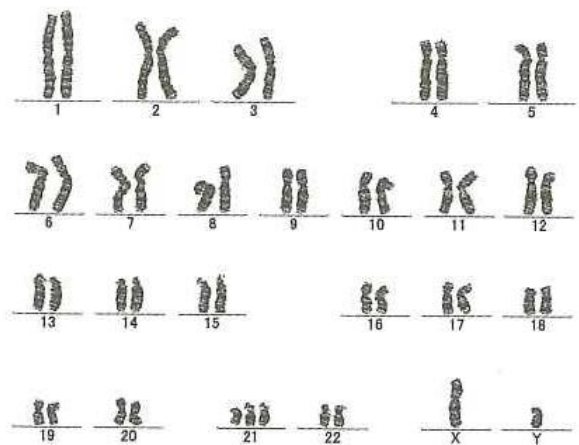
問題 53. 統合失調症で最もみられやすい幻覚はどれか。

1. 幻視
2. 幻聴
3. 幻肢
4. 幻味

問題 54. コプリック斑がみられる疾患はどれか。

1. 麻疹
2. 手足口病
3. 口唇ヘルペス
4. 伝染性単核球症

問題 55. 染色体核型の図を示す。生じている先天異常はどれか。



1. クレチン症
2. フェニルケトン尿症
3. ターナー症候群
4. ダウン症候群

問題 56. 急性肝炎で高値となるのはどれか。

1. アミラーゼ (AMY)
2. クレアチンキナーゼ (CK)
3. 尿素窒素 (BUN)
4. アスパラギン酸アミノトランスフェラーゼ (AST)

問題 57. 腎臓の尿濃縮力や希釈力の指標となるのはどれか。

1. 尿 pH
2. 尿潜血
3. 尿蛋白
4. 尿比重

問題 58. 副作用(有害事象)にアナフィラキシーショックがあるのは
どれか。

1. ジギタリス
2. アドレナリン
3. ペニシリン
4. プレドニゾロン

問題 59. ワルファリンの特徴はどれか。

1. 速効性がある。
2. 拮抗薬はビタミン K 製剤である。
3. 注射により投与される。
4. 緑内障患者には禁忌である。

問題 60. グレープフルーツとの併用が問題となる降圧
薬はどれか。

1. β 遮断薬
2. カルシウム拮抗薬
3. アンジオテンシン II 受容体拮抗薬
4. アンジオテンシン変換酵素阻害薬