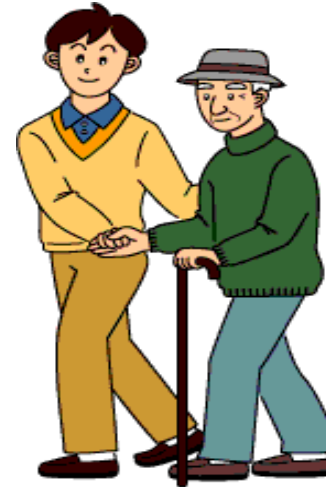
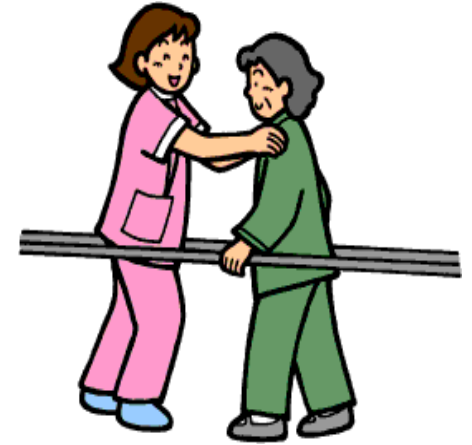
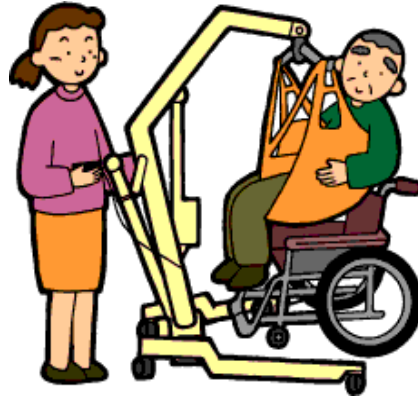


# 在宅看護論実習～オンライン学習

## < 障害者の福祉サービス >



1. 障害者手帳を3種類書きなさい。

1) ( ) 手帳

2) ( ) 手帳

3) 精神障害者 ( ) 手帳

2. 障害者総合支援法で、介護保険の要介護度にあたるのは？

答 ( ) 区分

3. 介護保険の居宅サービス計画書（ケアプラン）にあたるのは？

答 ( ) 計画書

4. 介護保険のケアマネジャー（介護支援専門員）にあたるのは？

答 ( ) 員

5. 障害福祉サービスは障害者手帳の取得によって利用できる。  
答（Yes・No）
6. 障害福祉サービスの利用者負担は（ ）の所得応じた  
応能負担 で利用負担の上限がある。（ ）に入る語句は？  
答（ ）
7. 障害者総合支援法には医療費の助成が含まれる。  
答（Yes・No）
8. 障害者手帳や障害者福祉サービスの対象には、難病療養者が  
含まれる。  
答（Yes・No）

9. 障害者手帳や障害者総合支援法には、精神疾患療養者は含まれない。 答（Yes・No）
10. 障害者総合支援法の日常生活用具の給付には、ストマパウチや電動式痰吸引器、HOT用酸素カニューラなどが含まれる。 答（Yes・No）
11. 障害者総合支援法の補装具給付には、義肢や盲人安全つえ、義眼などがあるが、車椅子は含まれない。 答（Yes・No）
12. 障害者総合支援法の日常生活用具の給付には、点字器や人工喉頭などがあるが、意志伝達をサポートするパソコンは含まれない。 答（Yes・No）

13. 障害者総合支援法は自立支援給付と地域生活支援事業からなる。

答（Yes・No）

14. 障害者総合支援法には訓練や就労支援に関する給付がある。

答（Yes・No）

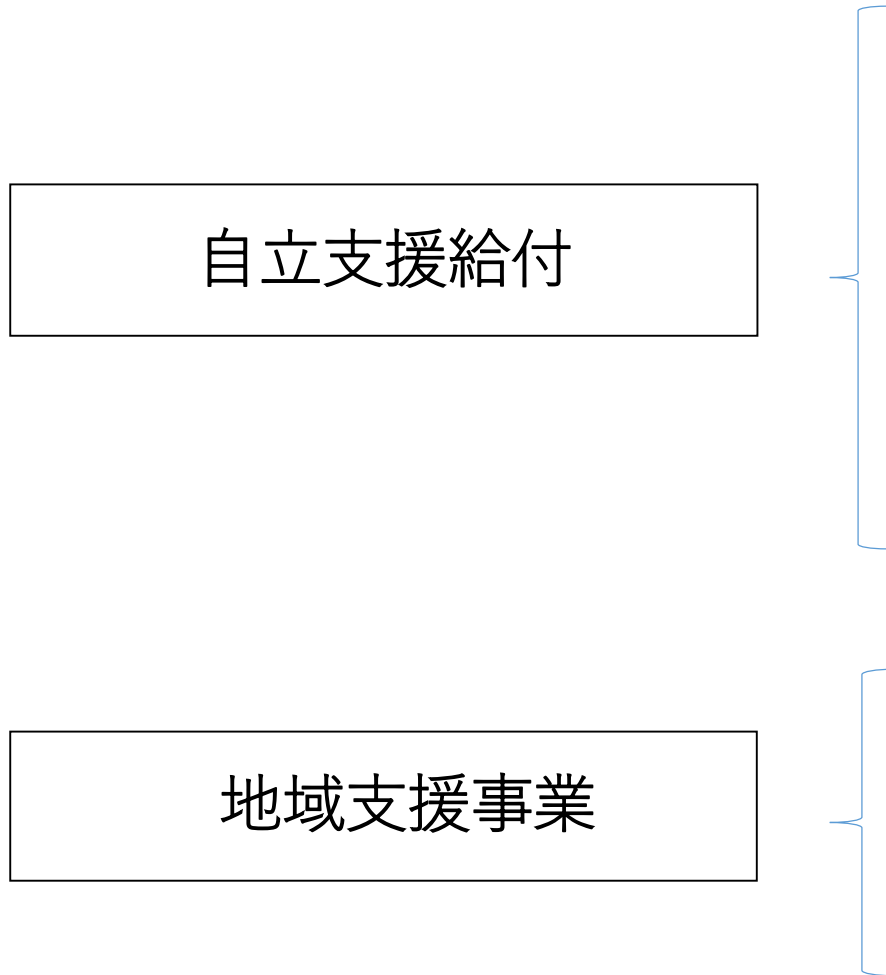
15. 障害者総合支援法の自立支援医療は、入院や外来通院の費用補助で訪問看護は適応とならない。

答（Yes・No）

16. 障害福祉サービス利用のための手続き（認定の流れ）は、介護保険とは異なり、障害者手帳があれば医師の意見書は必要ない。

答（Yes・No）

17. 障害者総合支援法（障害福祉サービス）の枠組みです。



# 17. 障害者総合支援法（障害福祉サービス）の枠組み

①～④書けるかな？

自立支援給付

①（ ）給付

②（ ）給付

③（ ）医療

④（ ）の給付

地域支援事業

17. 障害者総合支援法（障害福祉サービス）の枠組みです。  
書けるかな？

自立支援給付

①（ 介護 ） 給付

②（ 訓練等 ） 給付

③（ 自立支援 ） 医療

④（ 補装具 ） の給付

地域支援事業



17. 障害者総合支援法（障害福祉サービス）の枠組みです。  
書けるかな？

自立支援給付

①（ 介護 ） 給付

②（ 訓練等 ） 給付

③（ 自立支援 ） 医療

④（ 補装具 ） の給付

地域支援事業

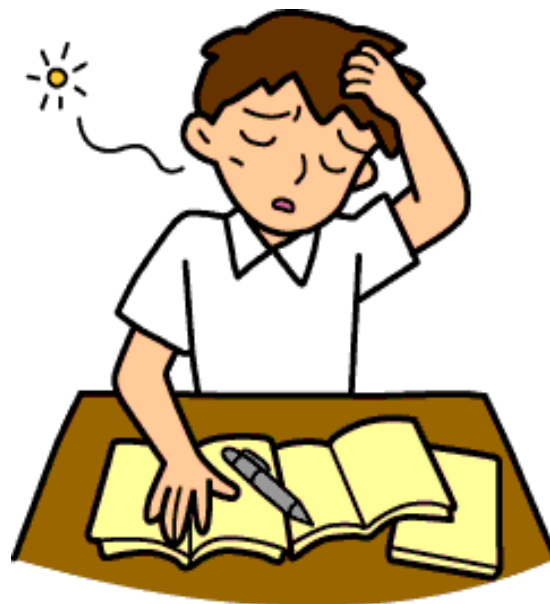
相談支援や成年後見制度利用支援

日常生活用具給付、移動支援など

\* 専門性が高い相談支援や広域的な支援事業  
研修等は都道府県によって実施

# 在宅療養マップは進んでいますか？

療養上の問題の導きはこれまでと同じです。後遺症と障害福祉サービスをしっかり理解して進めましょう。



△才 ○さん

家族図

原因・誘因と

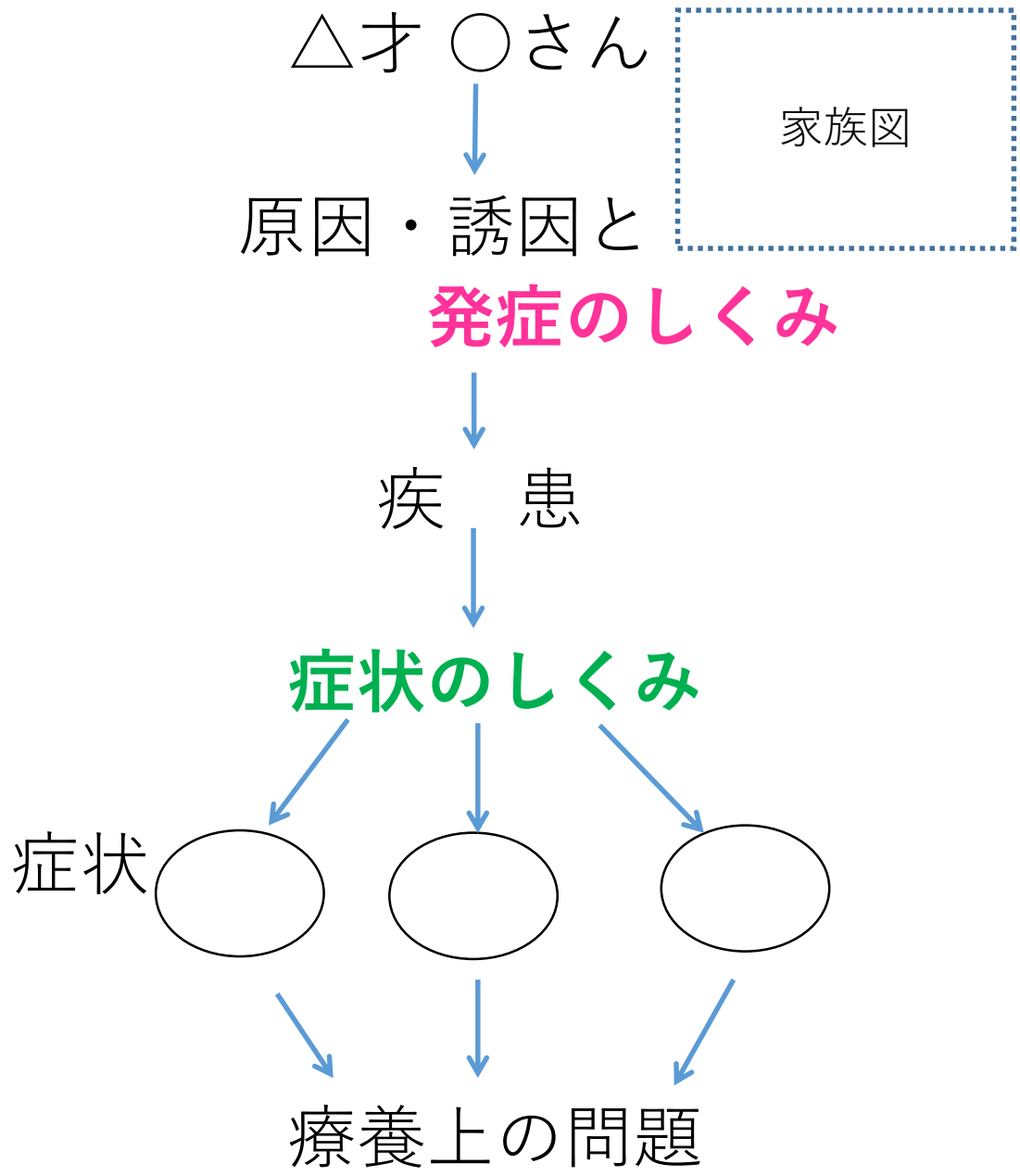
発症のしくみ

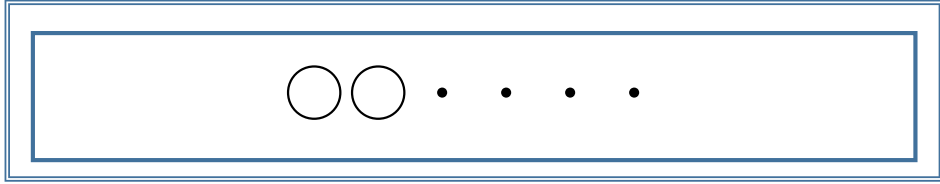
疾患

症状のしくみ

症状

療養上の問題





o:自分で . . .  
父親が . . .  
s : 本人「...」

